

HOTĂRÂREA Nr.
aprobarea organigramei, statului de funcții și normativului
de personal ale Spitalului de Pediatrie Ploiești,
instituție sub autoritatea Consiliului Local Ploiești

Consiliul Local al Municipiului Ploiești:

văzând Referatul de aprobare nr. _____ / _____ al Primarului Municipiului Ploiești domnul Andrei Liviu Volosevici și Raportul de Specialitate al Spitalului de Pediatrie Ploiești nr.1535/20.02.2023, prin care se propune aprobarea organigramei, statului de funcții și normativului de personal ale Spitalului de Pediatrie Ploiești, și menținerea numărului maxim de 427 posturi, ca urmare a aplicării noii structuri avizate de Ministerul Sănătății prin adresa nr.AR22942/20.12.2022, precum și aprobarea transformării gradelor profesionale a 7(șapte) posturi ocupate ca urmare a prezentării documentelor de promovare de către titularii posturilor și a 6(șase) posturi vacante din cadrul Spitalului de Pediatrie Ploiești;

având în vedere Raportul de Specialitate comun al Serviciului Resurse Umane, Organizare și Administrativ nr. și al Direcției Administrație Publică, Juridic – Contencios, Achiziții Publice, Contracte din cadrul aparatului de specialitate al Primarului Municipiului Ploiești;

luând în considerare Avizul Comisiei de specialitate nr.1 - Comisia de buget finanțe, control, administrarea domeniului public și privat, studii, strategii și prognoze din data de și Avizul Comisiei de specialitate nr.7 - Comisia juridică, ordine publică, petiții și reclamații din data de ;

în baza prevederilor art.15 lit.,a” și lit.,c” din Hotărârea Guvernului nr.56/2009 pentru aprobarea Normelor metodologice de aplicare a Ordonanței de urgență a Guvernului nr.162/2008 privind transferul ansamblului de atribuții și competențe exercitate de Ministerul Sănătății către autoritățile administrației publice locale;

în conformitate cu prevederile Hotărârii Consiliului Local nr.522/31.10.2022 privind aprobarea, de principiu, a modificării structurii organizatorice a Spitalului de Pediatrie Ploiești, instituție sub autoritatea Consiliului Local Ploiești;

în temeiul art.196 alin. (1) lit."a" din Ordonanța de Urgență a Guvernului nr.57/05.07.2019 privind Codul administrativ, actualizată;

HOTĂRĂȘTE:

Art.1.Aprobă organigrama, statul de funcții și normativul de personal ale Spitalului de Pediatrie Ploiești și menținerea numărului maxim de 427 posturi, începând cu data de 01.03.2023, conform anexelor nr.1 – nr.3 ce fac parte integrantă din prezenta hotărâre.

Art.2.Începând cu aceeași dată Hotărârea Consiliului Local nr.258/17.06.2022 modificată prin Hotărârea Consiliului Local nr.519/31.10.2022 își încetează aplicabilitatea.

Art.3.Spitalul de Pediatrie Ploiești va duce la îndeplinire prevederile prezentei hotărâri.

Art.4. Direcția Administrație Publică, Juridic – Contencios, Achiziții Publice, Contracte, va aduce la cunoștință celor interesați prevederile prezentei hotărâri.

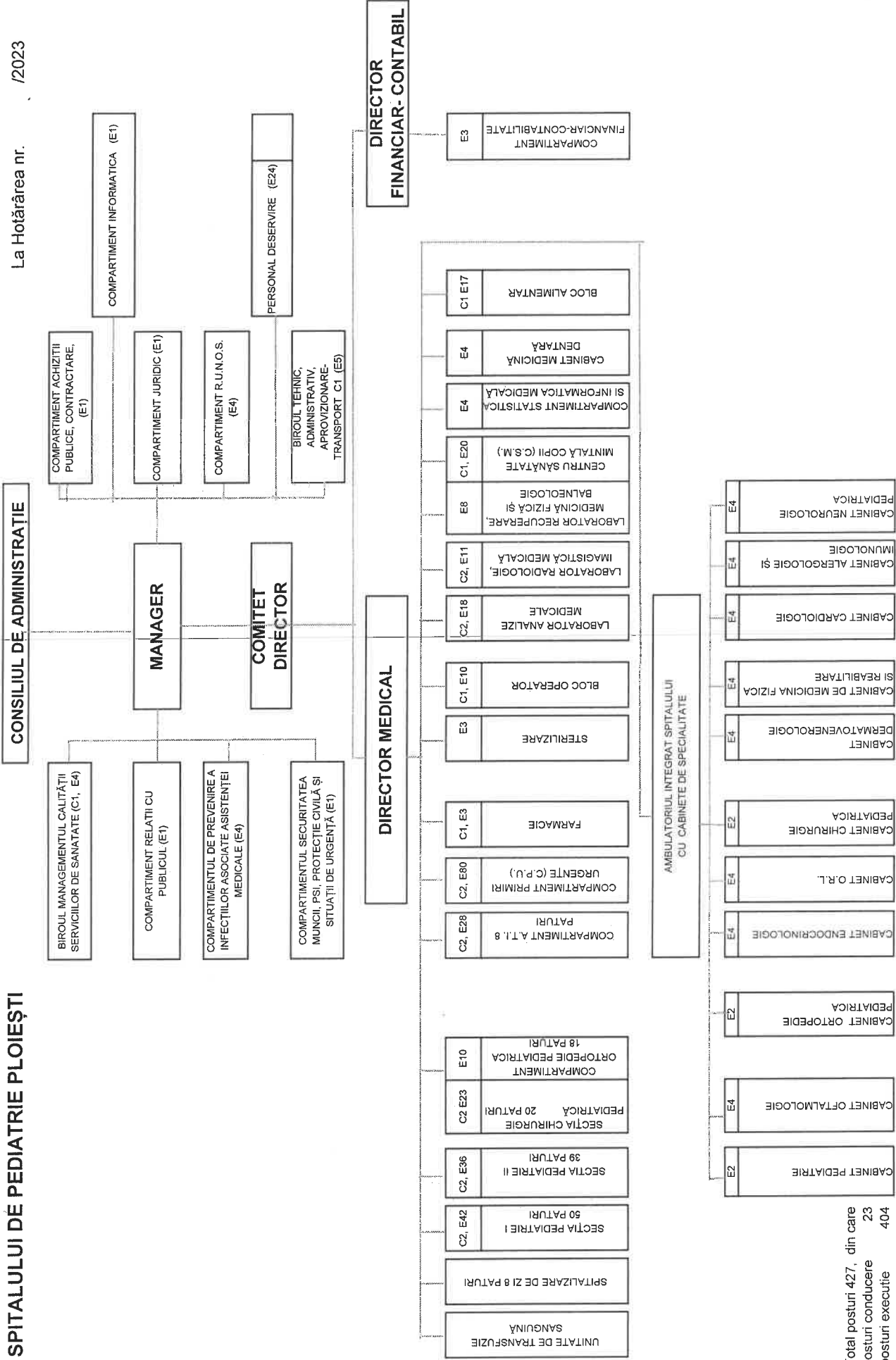
Data în Ploiești, astăzi _____

PREȘEDINTE DE ȘEDINȚĂ,

CONTRASEMNEAZĂ SECRETAR GENERAL,
Mihaela Lucia CONSTANTIN

ORGANIGRAMA
SPITALULUI DE PEDIATRIE PLOIEȘTI

ANEXA nr. 1
La Hotărârea nr. /2023



STAT DE FUNCȚII

NR. CRT.	Nr. crt.	Funcția contractuală		Treapta profesională/grad	Nivelul studiilor
		de conducere	de executie		
Comitet director					
1		Manager			S
2		Director medical			S
3		Director financiar - contabil			S
I. SECȚIA PEDIATRIE I- AMBULATOR INTEGRAT Nr. Paturi = 50					
Personal medical superior					
4	1	medic primar - sef sectie			S
5	1		medic primar		S
6	2		medic primar		S
7	3		medic primar		S
8	4		medic primar		S
9	5		medic primar		S
10	6		medic primar		S
11	7		medic specialist		S
12	8		medic rezident		S
13	9		medic rezident		S
Personal mediu sanitar					
14	2	asistent medical principal sef			PL
15	10		asistent medical principal		PL
16	11		asistent medical principal		PL
17	12		asistent medical principal		PL
18	13		asistent medical principal		PL
19	14		asistent medical principal		PL
20	15		asistent medical principal		PL
21	16		asistent medical principal		PL
22	17		asistent medical principal		PL
23	18		asistent medical principal		PL
24	19		asistent medical principal		PL
25	20		asistent medical principal		PL
26	21		asistent medical principal		PL
27	22		asistent medical principal		PL
28	23		asistent medical principal		PL
29	24		asistent medical		S
30	25		asistent medical		PL
31	26		asistent medical		PL
32	27		asistent medical		PL
33	28		asistent medical		S
34	29		asistent medical		S
Personal auxiliar= infirmiere					
35	31		infirmiera		G
36	32		infirmiera		G
37	33		infirmiera		G
38	34		infirmiera		G
39	35		infirmiera		G
40	36		infirmiera		G
41	37		infirmiera		G
42	38		infirmiera		G
43	39		infirmiera		G
44	40		infirmiera		G
45	41		infirmiera		G
46	42		infirmiera		G
47	43		infirmiera		G
II. SECȚIA PEDIATRIE II- AMBULATOR INTEGRAT Nr. Paturi = 39					
Personal medical superior					
48	1	medic primar - sef sectie			S
49	1		medic primar		S
50	2		medic primar		S

NR. CRT.	Nr. crt.	Funcția contractuală		Treapta profesională/grad	Nivelul studiilor
		de conducere	de execuție		
51	3		medic primar		S
52	4		medic primar		S
53	5		medic rezident		S
54	6		medic rezident		S
55	7		medic rezident		S
Personal mediu sanitar					
56	2	asistent medical principal sef			PL
57	8		asistent medical principal		PL
58	9		asistent medical principal		PL
59	10		asistent medical principal		PL
60	11		asistent medical principal		PL
61	12		asistent medical principal		PL
62	13		asistent medical principal		PL
63	14		asistent medical principal		PL
64	15		asistent medical principal		PL
65	16		asistent medical principal		PL
66	17		asistent medical		PL
67	18		asistent medical		PL
68	19		asistent medical		PL
69	20		asistent medical		PL
70	21		asistent medical		PL
71	22		asistent medical debutant		PL
72	23		asistent medical debutant		S
Personal auxiliar= infirmiere					
73	24		infirmiera		G
74	25		infirmiera		G
75	26		infirmiera		G
76	27		infirmiera		G
77	28		infirmiera		G
78	29		infirmiera		G
79	30		infirmiera		G
80	31		infirmiera		G
81	32		infirmiera debutant		G
Personal auxiliar= ingrijitori curatenie					
82	33		ingrijitoare		G
83	34		ingrijitoare		G
84	35		ingrijitoare		G
85	36		ingrijitoare		G
III. SECTIA CHIRURGIE PEDIATRICA + AMBULATOR INTEGRAT Nr. Paturi = 20+18					
Personal medical superior					
86	1	medic primar - sef sectie			S
87	1		medic primar		S
88	2		medic primar		S
89	3		medic primar		S
90	4		medic primar		S
91	5		medic specialist		S
Personal mediu sanitar					
92	2	asistent medical principal sef			PL
93	6		asistent medical principal		PL
94	7		asistent medical principal		PL
95	8		asistent medical principal		PL
96	9		asistent medical principal		PL
97	10		asistent medical principal		PL
98	11		asistent medical principal		PL
99	12		asistent medical principal		PL
100	13		asistent medical		PL
101	14		asistent medical		PL
Personal auxiliar= infirmiere					
102	15		infirmiera		G
103	16		infirmiera		G
104	17		infirmiera		G
105	18		infirmiera		G
106	19		infirmiera		G
Personal auxiliar= ingrijitori curatenie					

NR. CRT.	Nr. crt.	Funcția contractuală		Treapta profesională/grad	Nivelul studiilor
		de conducere	de executie		
107	20		îngrijitoare		G
108	21		îngrijitoare		G
109	22		îngrijitoare		G
110	23		îngrijitoare		G
III. a COMPARTIMENT ORTOPEDIE PEDIATRICA + AMBULATOR INTEGRAT Nr. Paturi = 18					
Personal medical superior					
111	24		medic specialist		S
112	25		medic specialist		S
113	26		medic specialist		S
114	27		medic rezident		S
Personal mediu sanitar					
115	28		asistent medical		PL
116	29		asistent medical		PL
117	30		asistent medical		PL
118	31		asistent medical		PL
Personal auxiliar= infirmiere					
119	32		infirmiera debutant		G
120	33		infirmiera debutant		G
IV. COMPARTIMENT ATI Nr. Paturi = 8					
Personal medical superior					
121	1	medic primar - sef sectie			S
122	1		medic primar		S
123	2		medic primar		S
124	3		medic specialist		S
125	4		medic specialist		S
126	5		medic rezident		S
Personal mediu sanitar					
127	2	asistent medical principal sef			S
128	6		asistent medical principal		PL
129	7		asistent medical principal		PL
130	8		asistent medical principal		PL
131	9		asistent medical principal		PL
132	10		asistent medical principal		PL
133	11		asistent medical principal		PL
134	12		asistent medical principal		PL
135	13		asistent medical principal		PL
136	14		asistent medical principal		PL
137	15		asistent medical principal		PL
138	16		asistent medical		PL
139	17		asistent medical debutant		S
140	18		asistent medical debutant		S
141	19		asistent medical debutant		PL
Personal auxiliar= infirmiere					
142	20		infirmiera		G
143	21		infirmiera		G
144	22		infirmiera		G
145	23		infirmiera		G
146	24		infirmiera debutant		G
147	25		infirmiera debutant		G
148	26		infirmiera debutant		G
Personal auxiliar= ingrijitori curatenie					
149	27		îngrijitoare		G
150	28		îngrijitoare		G
V. COMPARTIMENT PRIMIRE URGENTE (CPU) Nr. Paturi = 8					
Personal medical superior					
151	1	medic primar - sef sectie			S
152	1		medic primar		S
153	2		medic primar		S
154	3		medic primar		S
155	4		medic specialist		S
156	5		medic specialist		S
157	6		medic specialist		S
158	7		medic specialist		S
159	8		medic specialist		S

NR. CRT.	Nr. crt.	Funcția contractuală		Treapta profesională/grad	Nivelul studiilor
		de conducere	de execuție		
160	9		medic specialist		S
161	10		medic specialist		S
162	11		medic specialist		S
163	12		medic specialist		S
164	13		medic specialist		S
165	14		medic rezident		S
166	15		medic rezident		S
Personal mediu sanitar					
167	2	asistent medical principal sef			PL
168	16		asistent medical principal		PL
169	17		asistent medical principal		PL
170	18		asistent medical principal		PL
171	19		asistent medical principal		PL
172	20		asistent medical principal		PL
173	21		asistent medical principal		PL
174	22		asistent medical principal		PL
175	23		asistent medical principal		PL
176	24		asistent medical principal		PL
177	25		asistent medical principal		PL
178	26		asistent medical principal		PL
179	27		asistent medical principal		PL
180	28		asistent medical principal		PL
181	29		asistent medical principal		PL
182	30		asistent medical		PL
183	31		asistent medical		PL
184	32		asistent medical		PL
185	33		asistent medical		PL
186	34		asistent medical		PL
187	35		asistent medical		PL
188	36		asistent medical		PL
189	37		asistent medical		PL
190	38		asistent medical debutant		S
191	39		asistent medical debutant		S
192	40		asistent medical debutant		S
193	41		asistent medical debutant		S
194	42		asistent medical debutant		PL
195	43		asistent medical debutant		PL
196	44		asistent medical debutant		PL
197	45		asistent medical debutant		PL
198	46		asistent medical debutant		PL
199	47		asistent medical debutant		PL
200	48		asistent medical debutant		PL
201	49		asistent medical debutant		PL
202	50		asistent medical debutant		PL
203	51		registrator medical principal		M
204	52		registrator medical principal		M
205	53		registrator medical		M
206	54		registrator medical		M
207	55		registrator medical		M
208	56		registrator medical		M
Personal auxiliar= infirmiere					
209	57		infirmiera		G
210	58		infirmiera		G
211	59		infirmiera		G
212	60		infirmiera		G
213	61		infirmiera		G
214	62		infirmiera		G
215	63		infirmiera		G
216	64		infirmiera		G
217	65		infirmiera		G
218	66		infirmiera		G
219	67		infirmiera debutant		G
220	68		infirmiera debutant		G

NR. CRT.	Nr. crt.	Funcția contractuală		Treapta profesională/grad	Nivelul studiilor
		de conducere	de executie		
221	69		infirmiera debutant		G
222	70		infirmiera debutant		G
223	71		infirmiera debutant		G
Personal auxiliar= ingrijitori curatenie					
224	72		îngrijitoare		G
225	73		îngrijitoare		G
226	74		îngrijitoare		G
227	75		îngrijitoare		G
228	76		îngrijitoare		G
229	77		îngrijitoare		G
230	78		îngrijitoare		G
Personal auxiliar= brancardieri					
231	79		brancardier		G
232	80		brancardier		G
VI. SPITALIZARE DE ZI NR. Paturi = 8					
VII. UNITATEA DE TRANSFUZIE SANGUINA					
VIII. POSTURI FIXE GENERALE					
1. FARMACIE					
Alt personal					
233	1	farmacist - sef			S
234	1	farmacist			S
Personal mediu sanitar asistente în farmacie					
235	2		asistent medical farmacie principal		PL
236	3		asistent medical farmacie		PL
2. STERILIZARE					
Personal mediu sanitar					
237	1		asistent medical principal		PL
238	2		asistent medical principal		PL
239	3		asistent medical		PL
3. BLOC OPERATOR					
Personal mediu sanitar					
240	1	asistent medical principal sef			PL
241	1		asistent medical principal		PL
242	2		asistent medical principal		PL
243	3		asistent medical principal		PL
244	4		asistent medical principal		PL
245	5		asistent medical principal		PL
246	6		asistent medical principal		PL
247	7		asistent medical		PL
Personal auxiliar= infirmiere					
248	8		infirmiera		G
249	9		infirmiera		G
250	10		infirmiera		G
4. LABORATOR ANALIZE MEDICALE + AMBULATOR					
Personal medical superior					
251	1	sef laborator			S
252	1		medic primar		S
253	2		medic specialist		S
Alt personal					
254	3		chimist principal		S
255	4		chimist principal		S
256	5		biochimist principal		S
257	6		biolog principal		S
258	7		biolog specialist		S
Personal mediu sanitar					
259	1	asistent medical lab.principal sef			PL
260	8		asistent medical lab.principal		PL
261	9		asistent medical lab.principal		PL
262	10		asistent medical lab.principal		PL
263	11		asistent medical lab.principal		PL
264	12		asistent medical lab.principal		PL

NR. CRT.	Nr. crt.	Funcția contractuală		Treapta profesională/grad	Nivelul studiilor
		de conducere	de execuție		
265	13		asistent medical lab., principal		PL
266	14		asistent medical lab.		PL
267	15		asistent medical lab,		PL
268	16		registrator medical principal		M
Personal auxiliar= îngrijitori curatenie laborator					
269	17		îngrijitoare		G
270	18		îngrijitoare		G
5. LABORATOR RADIOLOGIE, IMAGISTICA MEDICALA					
Personal medical superior					
271	1	sef laborator			S
272	1		medic primar		S
273	2		medic primar		S
Personal mediu sanitar					
274	2	asistent medical rad. principal sef			S
275	3		asistent medical rad., principal		PL
276	4		asistent medical rad., principal		PL
277	5		asistent medical rad., principal		PL
278	6		asistent medical rad., principal		PL
279	7		asistent medical rad., principal		PL
280	8		asistent medical rad., principal		PL
281	9		asistent medical rad., principal		PL
282	10		asistent medical radiologie		PL
Personal auxiliar= îngrijitori curatenie laborator					
283	11		îngrijitoare		G
6. LABORATOR RECUPERARE MEDICINA FIZICA SI BALNEOLOGIE					
Personal medical superior					
284	1		medic primar		S
285	2		medic rezident		S
Alt personal					
286	3		kinetoterapeut		S
287	4		kinetoterapeut		S
Personal mediu sanitar					
288	5		asistent medical principal		PL
289	6		asistent medical principal		PL
290	7		asistent medical		PL
291	8		asistent medical		PL
7. CENTRU SANATATE MINTALA COPII (CSM)					
Personal medical superior					
292	1	medic primar sef			S
293	1		medic primar		S
294	2		medic specialist		S
Alt personal					
295	3		psiholog principal		S
296	4		psiholog practicant		S
297	5		psiholog stagiar		S
298	6		psihopedagog specialist		S
299	7		kinetoterapeut		S
300	8		kinetoterapeut		S
301	9		asistent social		S
Personal mediu sanitar					
302	10		asistent medical principal		PL
303	11		asistent medical principal		PL
304	12		asistent medical principal		PL
305	13		asistent medical		PL
306	14		asistent medical debutant		PL
307	15		registrator medical		M
Personal auxiliar= infirmiere					
308	16		infirmiera		G
309	17		infirmiera		G
Personal auxiliar= îngrijitori curatenie					
310	18		îngrijitoare		G
311	19		îngrijitoare		G
312	20		îngrijitoare		G

NR. CRT.	Nr. crt.	Funcția contractuală		Treapta profesională/grad	Nivelul studiilor
		de conducere	de executie		
8. COMPARTIMENT DE PREVENIRE A INFECTIILOR ASOCIATE ASISTENTEI MEDICALE					
Personal medical superior					
313	1		medic specialist		S
314	2		medic specialist		S
315	3		medic rezident		S
Personal mediu sanitar					
316	4		asistent medical principal		PL
9. COMPARTIMENT STATISTICA SI INFORMATICA MEDICALA					
317	1		asistent medical principal		PL
318	2		statistician principal		M
319	3		statistician principal		M
320	4		statistician		M
10. CABINET MEDICINA DENTARA (asigura si urgentele)					
Personal medical superior					
321	1		medic		S
322	2		medic		S
Personal mediu sanitar					
323	3		asistent medical principal		PL
324	4		asistent medical		PL
AMBULATORIUL INTEGRAT SPITALULUI CU CABINETE IN SPECIALITATE					
1. CABINET PEDIATRIE					
Personal mediu sanitar					
325	1		asistent medical principal		PL
326	2		asistent medical principal		PL
2. CABINET OFTALMOLOGIE					
Personal medical superior					
327	1		medic primar		S
328	2		medic specialist		S
Personal mediu sanitar					
329	3		asistent medical		PL
330	4		asistent medical		PL
3. CABINET ENDOCRINOLOGIE					
Personal medical superior					
331	1		medic primar		S
332	2		medic specialist		S
Personal mediu sanitar					
333	3		asistent medical principal		PL
334	4		asistent medical principal		PL
4. CABINET O.R.L.					
Personal medical superior					
335	1		medic primar		S
336	2		medic primar		S
Personal mediu sanitar					
337	3		asistent medical principal		PL
338	4		asistent medical principal		PL
5. CABINET CHIRURGIE PEDIATRICA					
Personal mediu sanitar					
339	1		asistent medical		PL
340	2		asistent medical		PL
5. CABINET ORTOPEDIE PEDIATRICA					
Personal mediu sanitar					
341	1		asistent medical debutant		S
342	2		asistent medical debutant		PL
6. CABINET DERMATOVENEROLOGIE					
Personal medical superior					
343	1		medic specialist		S
344	2		medic specialist		S
Personal mediu sanitar					
345	3		asistent medical principal		PL
346	4		asistent medical debutant		S
8. CABINET CARDIOLOGIE					
Personal medical superior					
347	1		medic specialist		S

NR. CRT.	Nr. crt.	Funcția contractuală		Treapta profesională/grad	Nivelul studiilor
		de conducere	de execuție		
348	2		medic specialist		S
Personal mediu sanitar					
349	3		asistent medical		PL
350	4		asistent medical debutant		PL
9. CABINET ALERGOLOGIE SI IMUNOLOGIE					
Personal medical superior					
351	1		medic specialist		S
352	2		medic rezident		S
Personal mediu sanitar					
353	3		asistent medical principal		PL
354	4		asistent medical debutant		PL
CABINET NEUROLOGIE PEDIATRICA					
Personal medical superior					
355	1		medic specialist		S
356	2		medic rezident		S
Personal mediu sanitar					
357	3		asistent medical debutant		PL
358	4		asistent medical debutant		PL
10. CABINET MEDICINA FIZICA SI REABILITARE					
Personal medical superior					
359	1		medic primar		S
360	2		medic rezident		S
Personal mediu sanitar					
361	3		asistent medical debutant		PL
362	4		asistent medical debutant		PL
PERSONAL DIN APARATUL FUNCTIONAL					
Compartiment Financiar - Contabilitate					
363	1		inspector de specialitate	grad I	S
364	2		referent	treapta debutant	M
365	3		referent	treapta debutant	M
Compartiment Informatica					
366	1		inspector de specialitate	grad I	S
Compartiment Achizitii Publice, Contractare					
367	1		inspector de specialitate	grad I	S
Compartiment Juridic					
368	1		consilier juridic	grad IA	S
Compartiment Relatii Publice					
369	1		inspector de specialitate	grad III	S
Compartiment Securitatea Muncii, P.S.I., Protectie Civila si Situatii de Urgenta					
370	1		inspector de specialitate	grad III	S
Biroul Management al Calitatii Serviciilor in Sanatate					
371	1	sef birou	medic		S
372	1		consilier	grad I	S
373	2		consilier	grad I	S
374	3		consilier	grad I	S
375	4		consilier	grad I	S
Compartiment R.U.N.O.S.					
376	1		inspector de specialitate	grad I A	S
377	2		inspector de specialitate	grad I A	S
378	3		inspector de specialitate	grad debutant	S
379	4		economist	IA	S
Birou Tehnic- Administrativ- Aprovizionare, Transport					
380	1	sef birou			S
381	1		inspector de specialitate	grad I	S
382	2		inspector de specialitate	grad I	S
383	3		economist	IA	S
384	4		arhivar		M
385	5		magaziner		M
Personal de deservire					
Personal de deservire - sef Formatie Muncitori					
386	1				M
Personal de deservire - activitati de intretinere cladiri si instalatii de apa, lumina si incalzire					
387	2		muncitor calif.- instalator sanitar	treapta IV	G

NR. CRT.	Nr. crt.	Funcția contractuală		Treapta profesională/grad	Nivelul studiilor
		de conducere	de execuție		
388	3		muncitor electrician	treapta IV	G
389	4		muncitor electrician	treapta II	G
Personal de deservire - posturi fixe- statii centrale de oxigen					
390	5		muncitor calif.- instalator	treapta II	G
391	6		muncitor calif.- instalator	treapta III	G
392	7		muncitor calif.- instalator	treapta IV	G
393	8		muncitor calif.- lacatus mecanic	treapta II	G
394	9		muncitor calif.- lacatus mecanic	treapta IV	G
Personal de deservire - post fix - centrala telefonica					
395	10		muncitor calificat -telefonist	treapta III	G
Personal de deservire - aprovizionare,manipulare,depozitare si deservire mijloace de transport					
396	12		muncitor calif.	treapta III	G
Personal de deservire - post fix - mijloc de transport					
397	13		sofer	treapta II	G
398	14		sofer	treapta II	G
Bloc Alimentar					
399	1	asistent medical principal sef			S
400	1		asistent medical principal		PL
401	2		asistent medical principal		PL
402	3		asistent medical principal		PL
403	4		asistent medical principal		PL
404	5		asistent medical principal		PL
405	6		muncitor calificat - bucatar	treapta II	G
406	7		muncitor calificat - bucatar	treapta II	G
407	8		muncitor calificat - bucatar	treapta III	G
408	9		muncitor calificat - bucatar	treapta IV	G
409	10		muncitor necalificat		G
410	11		muncitor necalificat		G
411	12		muncitor necalificat		G
Personal auxiliar= ingrijitori curatenie					
412	13		îngrijitoare		G
413	14		îngrijitoare		G
414	15		îngrijitoare		G
415	16		îngrijitoare		G
416	17		îngrijitoare		G
Alt personal auxiliar					
Spalatorese					
417	18		spalatoreasa		G
418	19		spalatoreasa		G
419	20		spalatoreasa		G
Personal auxiliar= ingrijitori curatenie					
420	21		îngrijitoare		G
421	22		îngrijitoare		G
422	23		îngrijitoare		G
423	24		îngrijitoare		G
424	25		îngrijitoare		G
425	26		îngrijitoare		G
426	27		îngrijitoare		G
427	28		îngrijitoare		G

NORMATIVE DE PERSONAL
pentru asistenta medicala spitaliceasca

A . Medici si personal sanitar mediu						
Nr crt	Tipul de activitate medicala	Criteriu de normare	Medici		Personal sanitar mediu si asistenti medicali cu studii superioare	
1	Asistenta la paturi	numar de paturi/1 post	5 - 15.		8 - 12 (pe tura)	
	normat		aprobat	normat	aprobat	
	Sectia pediatrie I - 50 paturi		10	10	21	21
	Sectia pediatrie II - 39 paturi		8	8	17	17
	Sectia chirurgie pediatrica - 38 paturi		10	10	14	14
	Total		28	28	52	52
2	Posturi fixe generale spitale pana la 400 de paturi	numar de paturi/1 post	15 - 30		9 - 22 (pe tura)	
	normat		aprobat	normat	aprobat	
	Laborator de radiologie, imagistica medicala - 4 ture(6 ore)		3	3	8	8
	Laborator analize medicale - 3 ture		3	3	9	9
	Sterilizarea - 2 ture		.-	.-	3	3
	Bloc Alimentar 2 ture(12 ore)		.-	.-	6	6
	Bloc operator - 2 ture (12 ore)		.-	.-	8	8
	Compartiment statistica medicala		.-	.-	4	4
	Cabinet medicina dentara - 2 ture		2	2	2	2
	Total		8	8	40	40
Total general A.		128	36	36	92	92

B. Alt personal						
Nr crt	Tipul de activitate medicala	Criteriu de normare	Alt personal superior		Personal sanitar mediu si asistenti medicali cu studii	
1	Chimist, biolog, biochimist, farmacist - personal sanital la laboratorul de analize medicale	numar de paturi/1 post	40 - 50		20 - 30	
	normat		aprobat	normat	aprobat	
	5		5	1	1	
	Total		5	5	1	1
2	Pshilog, logoped, sociolog asistent social (1 CSM)	numar de posturi/unitate	1		1	
	normat		aprobat	normat	aprobat	
	1		1			
	b) - spitale de pediatrie pana la 200 de paturi		1	1		
	Total		1	1		
4	Profesori de cultura fizica medicala, kinetoterapeut 2 CSM, 2 Laborator recuperare medicina fizica si balneologie)	numar de posturi/sala de kinetoterapie (de cel putin 8m2	1/tura		.-	
	normat		aprobat	normat	aprobat	
	4		4			
	Total		4	4		
6	Farmacist	numar de paturi/1 post	110 - 170		40 - 60	
	normat		aprobat	normat	aprobat	
	2		2	2	2	
	farmacie cu circuit inchis		2	2	2	2
	Total		2	2	2	2
	Total general B.	15	12	12	3	3

C. Personal auxiliar sanitar						
Nr crt	Tipul de activitate medicala	Criteriu de normare			Personal auxiliar	
I	INFIRMIERE					
	a) pentru asistenta la paturi	numar de paturi/1 post	20 - 25 (pe tura)			
	Sectia pediatrie I - 50 paturi		normal	aprobat		
	Sectia pediatrie II - 39 paturi		13	13		
	Sectia chirurgie pediatrica - 38 paturi		9	9		
	d) compartiment recuperare pediatrica(CSM)	numar de paturi/1 post	4 - 8 (pe tura)			
			normal	aprobat		
	e) Sali de operatie (Bloc Operator)	numar de posturi/1 sala	1 (pe tura)			
			normal	aprobat		
	Total		3	3		
		34	34			
II	SPALATORESE					
		Kg lunar/1 post	600 - 800			
			normal	aprobat		
Total		3	3			
		3	3			
III	INGRIJITORI					
	a) pentru curatenie (3 CSM, 5 Bloc Alim))	numar de m2/1 post	250 - 300			
			normal	aprobat		
			27	27		
Total		27	27			
IV	BRANCARDIERI					
		numar de paturi/1 post	40 - 60 (pe tura)			
			normal	aprobat		
Total		0	0			
		0	0			
V	GARDEROBIER					
		numar de paturi/garderoba	1/tura			
			normal	aprobat		
	unitati sanitare pana la 400 de paturi		0	0		
Total		0	0			
Total general C.		64	64			
Total anexa		207	48	48	159	159

NORMATIVE DE PERSONAL
pentru asistenta medicala de specialitate din ambulatoriu

I . Medici si personal sanitar mediu						
Nr crt	Tipul de activitate medicala	Criteriu de normare	Medici		Personal sanitar mediu si asistenti medicali cu studii	
1	Cabinete medicale de specialitate - 2 ture	numar de posturi/ cabinet	1 post/cabinet/tura		1 post/cabinet/tura	
			normat	aprobat	normat	aprobat
	Cabinet pediatrie		0	0	2	2
	Cabinet oftalmologie		2	2	2	2
	Cabinet endocrinologie		2	2	2	2
	Cabinet O.R.L.		2	2	2	2
	Cabinet chirurgie pediatrica		0	0	2	2
	Cabinet ortopedie pediatrica		0	0	2	2
	Cabinet dermatovenerologie		2	2	2	2
	Cabinet cardiologie		2	2	2	2
	Cabinet neurologie pediatrica		2	2	2	2
	Cabinet alergologie si imunologie		2	2	2	2
	Cabinet medicina fizica si reabilitare pediatrica		2	2	2	2
	Total		16	16	22	22
3	Laborator	numar de posturi/ laborator/tura	1 post/laborator/tura		2 posturi/laborator/2 ture	
			normat	aprobat	normat	aprobat
	recuperare, medicina fizica si balneologie		2	2	4	4
3	Total		2	2	4	4
	Total I		18	18	26	26

II. Alt personal						
Nr crt	Tipul de activitate medicala	Criteriu de normare	Alt personal superior		Personal sanitar mediu si asistenti medicali cu studii	
	Laborator de radiologie, imagistica medicala		normat	aprobat	normat	aprobat
					1	1
	Total				1	1
	Total II				1	1
Total anexa		45	18	18	27	27

NORMATIVE DE PERSONAL
pentru personalul tehnic, economic, informatica, administrativ si de deservire

Nr. crt			Numar de posturi	
I. Personalul din aparatul functional (tehnice, economic, informatica, administrativ si				
	Unitati intre 100 si 300 de paturi	Total posturi, din care:	Normate	Aprobate
		RUNOS	17	17
		Financiar - contabilitate	4	4
		Achizitii publice, contractare,	3	3
		Compartimentul juridic	1	1
		Biroul tehnic, administrativ	1	1
		aprovizionare transport	6	6
		Compartimentul securitatea muncii, P.S.I., protectie civila si situatii de urgenta	1	1
		Compartimentul informatica	1	1
Total general anexa		17	17	

Anexa nr.10 la Ordinul nr. 1224/2010

NORMATIVE DE PERSONAL

pentru activitatile de intretinere a cladirilor si instalatiilor de apa, luminina, incalzire
de deservire a posturilor fixe si de preparare a hranei in blocurile alimentare

Nr. crt	Categorii de personal	Elemente de normare	Criterii de normare	Numar de posturi	
				normat	aprobat
III Normative de personal					
6 a) activitati de intretinere cladiri si instalatii de apa, luminina si incalzire					
	muncitor calificat	numar de paturi conventional pe intreaga unitate cu personalitate juridica (292)	115 paturi convetionale/ 1 post muncitor la unitatile cu personalitate juridica	3	3
Total 6a)				3	3
6 b) Posturi fixe					
3	sef formatie		1 post la cel putin 10 posturi muncitori	1	1
1	muncitor calificat	Stații centrale de oxigen	1 post de muncitor pe tură și stație	5	5
			1 post de telefonist pe fiecare poziție la pupitru și pe tură, în unități sanitare	1	1
2	telefonist	Centrale telefonica			
			1 post de muncitor la 200 de paturi fizice; unitățile sub 200 de paturi fizice normează 1 post pe unitate	1	1
4	muncitor calificat	Aprovizionare, manipulare, depozitare și deservire mijloace de transport			
			1 post de șofer pe mijloc de transport	2	2
5	muncitor(sofer)	Activitatea de conducere auto			
Total 6b)				10	10
6 c) preparare hrana în blocurile alimentare					
1	muncitor calificat	În blocuri alimentare care deservesc până la 500 de paturi convenționale	1 post de muncitor/40 de paturi convenționale	4	4
	muncitor necalificat	In blocuri alimentare care deservesc până la 500 de paturi c​onvenționale	2 post de muncitor/40 de paturi convenționale	3	3
2					
	Total			7	7
Total general anexa				20	20

O.G nr. 27/2002 , art.6

NORMATIVE DE PERSONAL
pentru personalul tehnic, economic, informatica, administrativ si de deservire

Nr. crt			Numar de posturi	
I. Compartiment Relatii cu publicul				
2	Unitati publice	Total posturi, din care:	Normate	Aprobate
			1	1
		Compartiment relatii cu publicul	1	1
Total general anexa			1	1

POSTURILE
necesare functionarii CPU

Nr. crt	Categorii de personal	Criterii de normare	Numar de posturi	
			normat	aprobat
1	Medic sef		1	1
2	Asistent sef		1	1
3	Medic responsabil tura	1/tura*	3	3
4	Asistent responsabil tura	1/tura*	3	3
5	Medic (medic urgenta, specialitati)	3/tura*	12	12
6	Asistent	9/tura*	32	32
7	Administrator		.-	.-
8	Personal de informatica		.-	.-
9	Asistent social		.-	.-
10	Infirmier	4/tura*	15	15
11	Brancardier	1/primele 2 ture	2	2
12	Registrator	2/tura*	6	6
13	Telefonist		.-	.-
14	Ingrijitor de curatenie	2/tura*	7	7
Total general anexa			82	82

* = se va organiza in serviciu de trei ture, iar diferenta de posturi reprezinta suplinirea concediilor de odihna, medicale, etc

Anexa nr.7 la Ordinul nr. 1500/2009

NORMATIV MINIMAL
vizând categoriile de personal din secțiile/compartimentele ATI

Nr. crt	Categorii de personal	Elemente de normare	Criterii de normare	Numar de posturi	
				normat	aprobat
1	Medic sef			1	1
2	Medic ATI	sala - 2	1 medic/sala de operatii	2	2
3	Medic ATI	paturi TI	1 medic/4 paturi terapie intensiva	3	3
4	Asistent sef			1	1
5	Asistent	sala - 2	1 asistent/sala de operatii	7	7
6	Asistent	Numar paturi TI si TIIP	1 post/4 paturi/tura	7	7
7	Infirmier	Numar paturi TI si TIIP	1 post/8 paturi/tura	7	7
7	ingrijitor		1 post/8 paturi/tura	2	2
Total general anexa				30	30

Numar minim de posturi in cadrul Centrelor de Sanatate Mintala

Nr. crt	Categorii de personal	Criterii de normare	Numar de posturi	
			normat	aprobat
1	Medic primar sef		1	1
1	Medic specialitatea psihiatrie	2 ture	2	2
2	Psiholog	2 tura	2	2
3	Psihopedagog	2 tura	1	1
5	Asistent social	1 tura	1	1
5	Asistent de psihiatrie	2 ture	5	5
6	Registrator	1 tura	1	1
Total general anexa			13	13

**Organizarea activitatilor de supraveghere si control al infectiilor
nosocomiale in unitatile publice cu paturi**

Nr. crt	Categorii de personal	Criterii de normare	Numar de posturi	
			normat	aprobat
1	Medic		3	3
2	Asistent medical		1	1
Total general anexa			4	4

**Organizarea structurii de management al calitatii serviciilor de sanatate
in unitatile publice cu paturi**

Nr. crt	Categorii de personal	Criterii de normare	Numar de posturi	
			normat	aprobat
1	Sef birou medic		1	1
2	Consilier I		4	4
Total general anexa			5	5